



# LWP levegő-víz hőszivattyú

## PROPÁN DC (R290) fűtő / hűtő inverteres monoblokk hőszivattyú

**R290**

Természetes  
hűtőközeg



Alacsony  
zajszint

**A+++**

Energia  
osztály

**75°C**

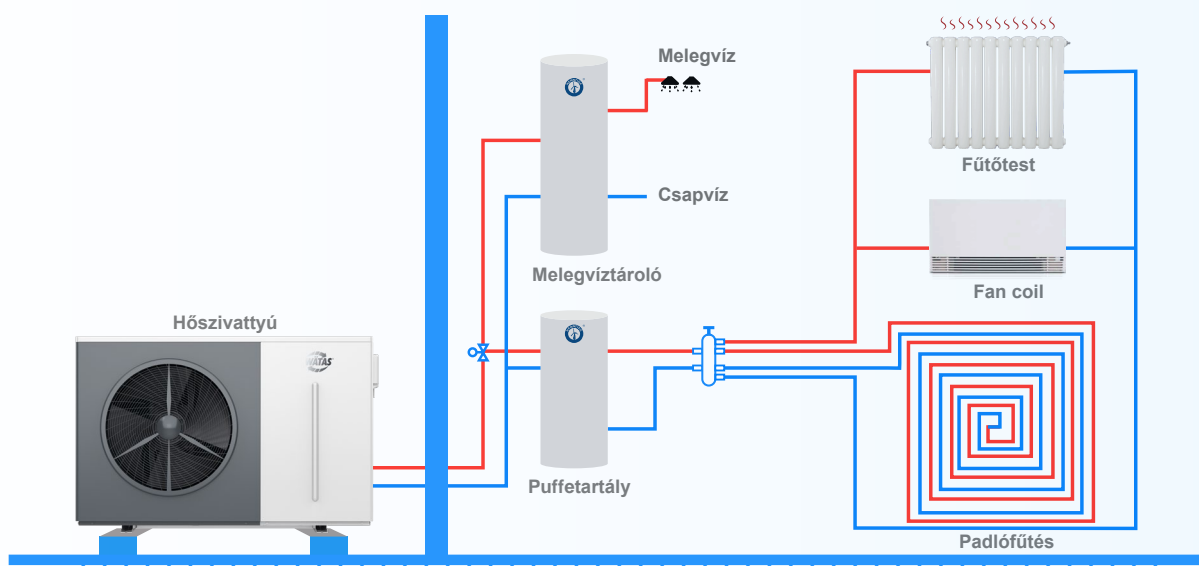
Előremenő  
hőmérséklet



# Szokásos telepítés

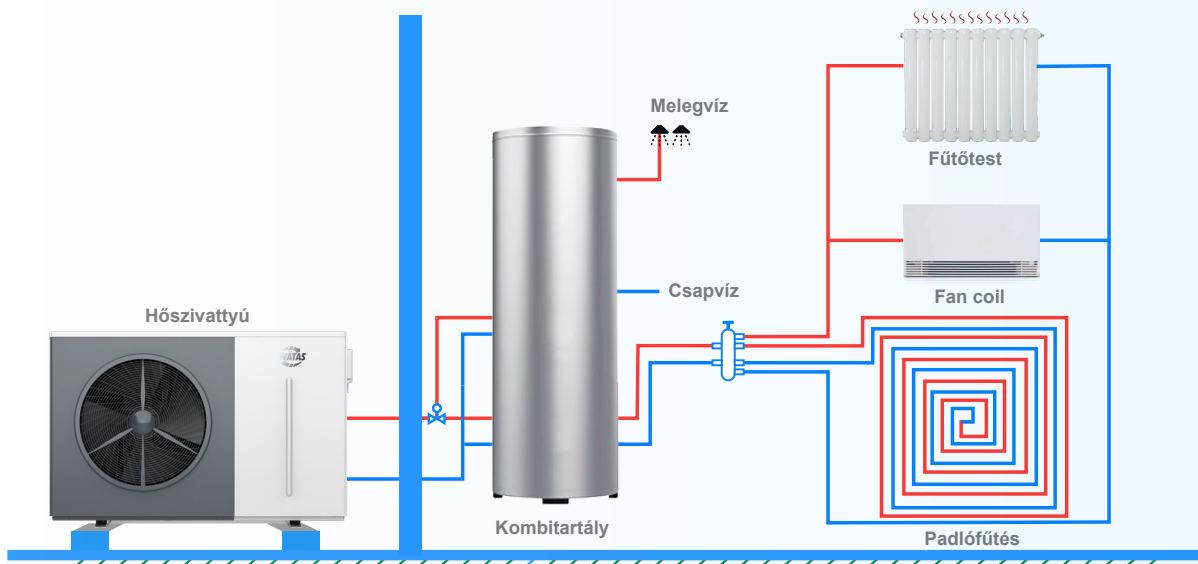


A hőszivattyú tartalmaz egy tágulási tartályt, és egy keringető szivattyút. A rendszert ki lehet egészíteni elektromos fűtőpatronnal. Két tartály is csatlakoztatható hozzá. A melegvíztároló gondoskodik 24 órán át a HMV ellátásról, míg a puffertartály télen a fűtő-, nyáron a hűtővíz tárolásáról.



# Upgrade telepítés kombitartállyal

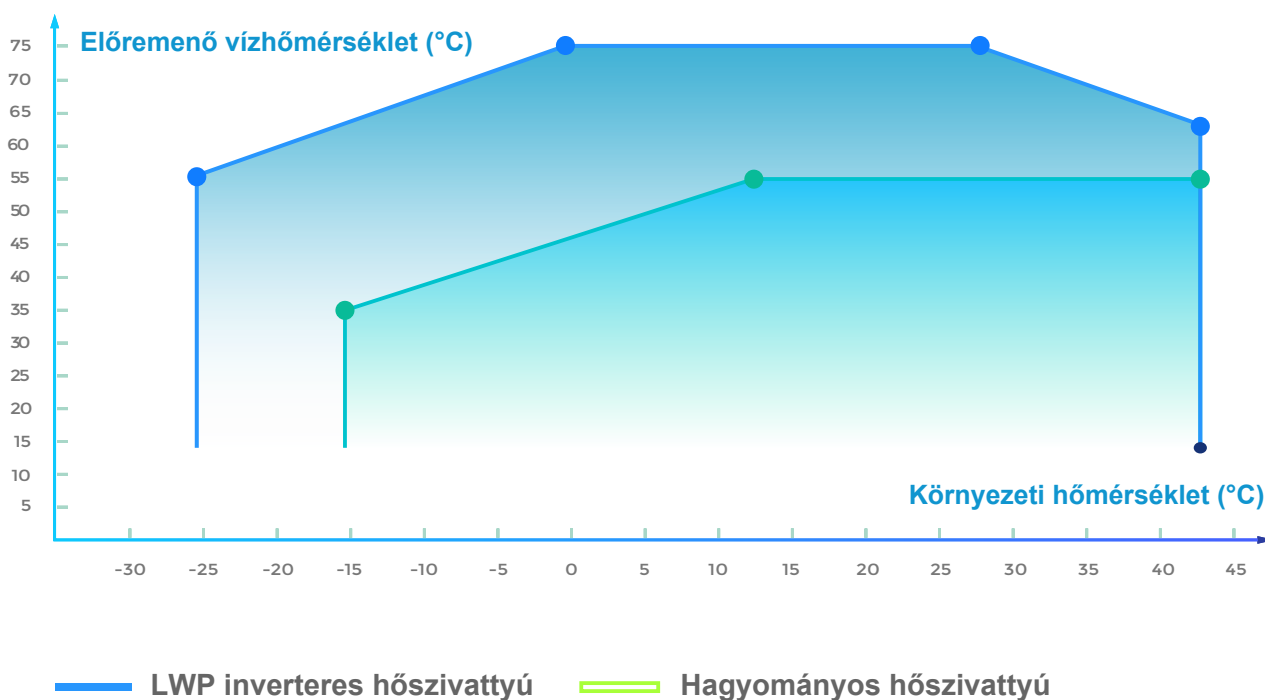
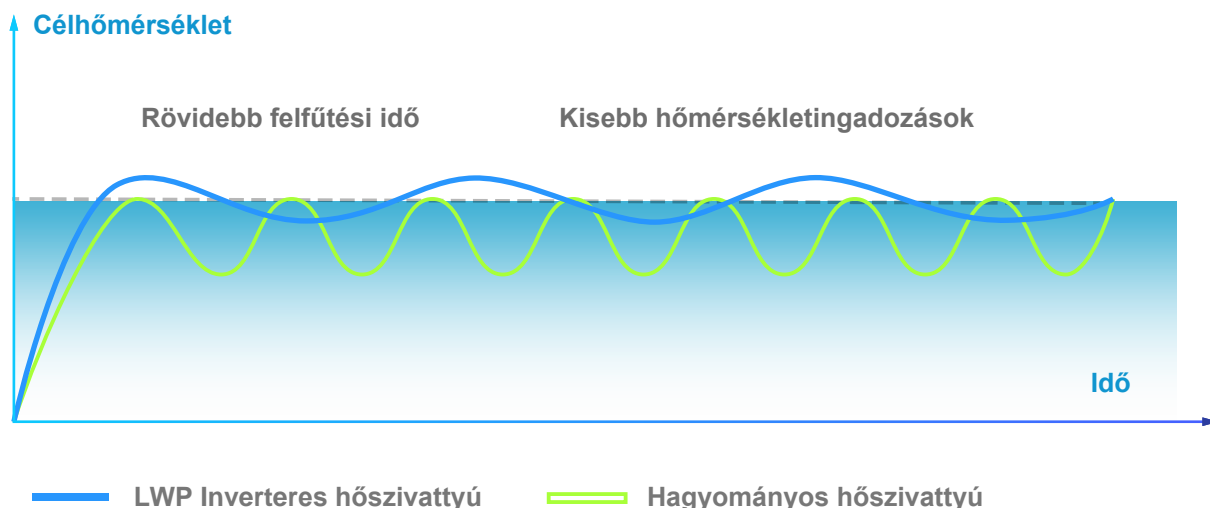
A hőszivattyút összeköthetjük kombitartállyal, ami egyaránt tartalmazza a HMV tárolót és fűtési melegvíztartályt.



# Teljes DC invertertechnológia



Az LWP sorozat DC inverter technológiát alkalmaz, amely automatikusan képes a frekvenciát a környezeti hőmérsékletéhez igazítani. Ezáltal egyenletesebb hőmérséklet érhető el. Ha a tápellátás korlátozott, a hőszivattyú az inverteres technológiának köszönhetően továbbra is működtethető.



Megbízható működés  $-25\text{ °C}$  külső hőmérsékletig, maximum  $75\text{ °C}$  előremenő vízhőmérséklet mellett.

# Alacsony zajszint



Több módon is csökkentjük a hőszivattyú által okozott zajterhelést, hogy a felhasználóknak kellemes környezetet biztosítsunk.



DC inverteres kompresszor



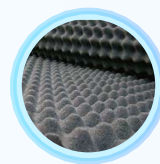
Kefe nélküli egyenáramú motor



Speciális kialakítású ventilátorlapát



Rezgéscsillapító lemez



Hangnyelő gyapot



Turbulens légrács



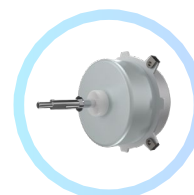
Optimalizált csővezetés

# Részegységek



## DC inverteres kompresszor

Az ismert és kiváló minőségű kompresszor stabil fűtési teljesítményt biztosít és csökkenti a zajt.



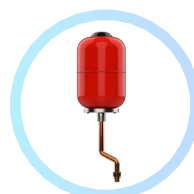
## DC inverteres ventilátor motor

A DC inverteres ventilátormotor úgy van kialakítva, hogy javítsa a hatékonyságot és csökkentse a zajszintet.



## Lemezes hőcserélő

A lemezes hőcserélő nagy felületével magas hatékonyságú hőcserét tesz lehetővé.



## Tágulási tartály

A beépített tágulási tartály gondoskodik a hálózat biztonságáról és az egyszerű telepítésről.



## DC inverteres keringetőszivattyú

A hangtalan keringető szivattyú a hőszivattyú házában kapott helyet.



## Elektromos fűtőpatron

Kiegészítő fűtésként választható 3 kW, 6 kW, vagy 9 kW teljesítményű elektromos fűtőpatron. Különálló tartozék.

# Wi-Fi vezérlés



Töltse le a Smartlife alkalmazást a valós idejű üzemállapot és a múltbeli események ellenőrzéséhez, valamint a hőszivattyú távvezérléséhez.



Fűtés



Hűtés



HMV



HMV +  
Hűtés



HMV +  
Fűtés



Némítás



Időzítés



Elektromos  
fűtőpatron



Fűtési görbe

# Termosztát vezeték nélküli, színes kijelző

A WätaS R290 (PROPÁN) hőszivattyúk intelligens, színes LCD-kijelzője részletes információk közlő és hasznos funkciókkal rendelkezik. A felhasználóbarát vezérlőegység segítségével gyorsan hozzájuthatunk a számunkra fontos információkhoz és ezáltal könnyebb lesz a hőszivattyú kezelése.

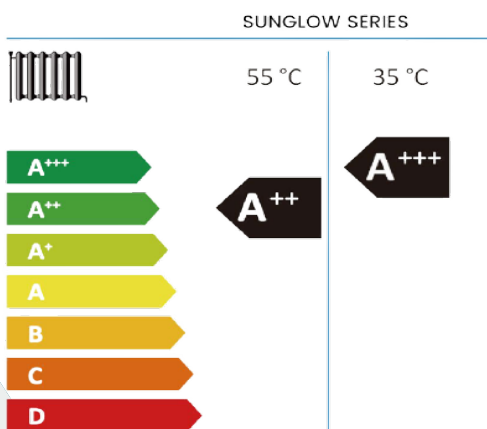




	130HCR5INVM	200HCR5TINVM
[Fűtés] Környezeti hőmérséklet (DB/WB): 7°C/6°C, Fűtővíz hőmérséklet (Visszatérő/Előremenő): 30°C / 35°C.		
Fűtési teljesítmény (kW)	4.50 ~ 12.74	6.70 ~ 20.36
Teljesítmény felvétel (kW)	0.75 ~ 2.82	1.12 ~ 4.62
Hatásfok (COP)	6.00 ~ 4.52	5.98 ~ 4.40
[Fűtés] Környezeti hőmérséklet (DB/WB): 7°C/6°C, Fűtővíz hőmérséklet (Visszatérő/Előremenő): 50°C / 55°C.		
Fűtési teljesítmény (kW)	3.90 ~ 11.25	5.80 ~ 18.48
Teljesítmény felvétel (kW)	0.85 ~ 3.66	1.26 ~ 6.29
Hatásfok (COP)	4.59 ~ 3.07	4.60 ~ 2.94
[Hűtés] Környezeti hőmérséklet (DB/WB): 35°C/-, Fűtővíz hőmérséklet (Visszatérő/Előremenő): 12 °C/7 °C.		
Hűtési teljesítmény (kW)	2.93 ~ 8.87	4.40 ~ 14.40
Teljesítmény felvétel (kW)	0.63 ~ 3.26	0.95 ~ 4.69
Energia hatékonyság (EER)	4.65 ~ 2.72	4.63 ~ 3.08
[HMV] Környezeti hőmérséklet (DB/WB): 20°C/15°C, HMV 15°C- ról 55°C-ra		
Fűtési teljesítmény (kW)	13.9	22.69
Teljesítmény felvétel (kW)	3.28	5.19
Áramfelvétel HMV (A)	14.36	7,95
Hatásfok(COP)	4.24	4.37
max. teljesítmény felvétel (kW)	5	6.8
max. áramfelvétel (A)	22.9	11.6
max. előremenő fűtővíz hőmérséklet (°C)		75
Üzemi hőmérséklet (°C)		-25~43
Hálózati feszültség	220-240 V/1N/50Hz	380-415V/3N~/50Hz
Átfolyási térfogatáram (m³/h)	2.19	3.44
Kompressor típusa		HIGHLY
Keringető szivattyú		beépített
Tárgulási tartály (L)		2
CO2 egyenérték (Tonna)	0.0029	0.0049
Energiaosztály (35°C)		A+++
Energiaosztály (55°C)		A++
Hűtőközeg		R290
Hangnyomásszint 1 m távolságban dB(A)	43 - 55	44 ~ 56
Vízoldali csatlakozó méret (Coll)		G1 1/4"
Vízállósági osztály		IPX4
Érintésvédelem		I
Nettó befoglaló méretek (HxSxM) (mm)	1263x 440 x 875	1263x 440 x 1377

# Energiacimke

Az EU irányelveknek megfelelően az LWP hőszivattyúk teljesítik az Energiacimke A+++ kritériumait, így hőszivattyúnk tulajdonosa biztos lehet abban, hogy az alacsony energiaköltségek iránti elvárása teljesül.



**WätaS Wärmetauscher Sachsen GmbH**

Magyarországi forgalmazó: Greentech Energy Kft.

Web: [www.greentechenergy.hu](http://www.greentechenergy.hu)

E-mail: [info@greentechenergy.hu](mailto:info@greentechenergy.hu)